

# 情報共有システム

## (WEB サービスを活用した総合的な行政サービスの実現方策)

### 目的

WebGIS とは、ネットワークを介し、複数の PC から GIS (地理情報システム) 利用することができるシステムです。そのため、庁内や離れた場所にある支所・出先機関の担当者とも同じ情報を閲覧しながらスムーズに連携することができ、業務の効率化が図れるばかりでなく、住民サービスの向上にも繋がります。



## WebGISの特徴!

情報の共有

情報の集約

情報の公開

### ~Group Map~

Group Map は、弊社が開発した WebGIS であり、その名の通り、部署内で情報を共有するための地図アプリケーションです。

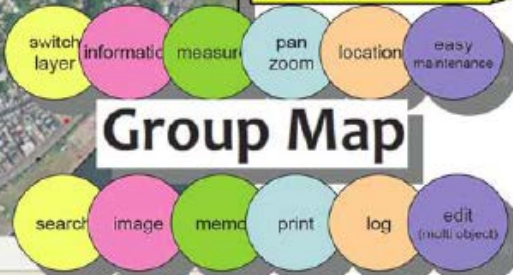
部署内で整備している GIS データを専用パソコンだけでなく、自分のパソコンでも情報を検索、閲覧できるシステムです。お使いの Web ブラウザ (IE や FireFox 等) で URL にアクセスするだけで利用ができるため、皆さんのパソコンに特別なソフトをインストールするものではありません。

### Group Map の主な機能と利点



シンプルな機能と  
シンプルな操作性

地図を全面に表示する  
シンプルなデザイン



#### 情報を地図化して、よいかいやすく!

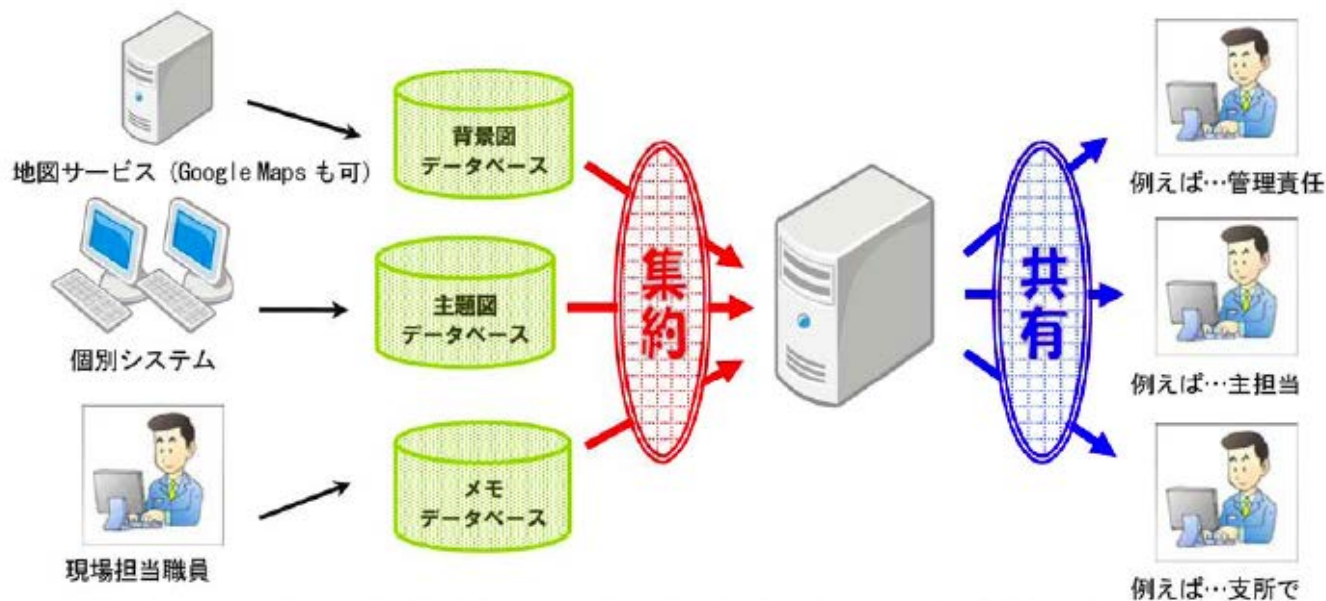
例えば、「●●の場所に■■がある」という情報は、文章で表現するよりも視覚的に訴えた方が伝わりやすい場合があります。

ユーザー自身が登録するメモ機能やブックマークを利用すれば、よりコミュニケーションが促進されます。

#### 収集した情報の検索や添付資料の閲覧が可能!

例えば、「●●の条件の■■を検索したい」といった検索だけでなく、その地物の詳細情報や関連資料を閲覧できるため、地図からの情報からよりピンポイントでの深い情報まで情報共有が可能となります。

## 玉野がお届けする Group Map のイメージ



### 利用環境

#### <サーバスペック>

- OS : Windows2003Server、Windows2008Server、CentOS (Linux)、WindowsXP
- CPU: Intel(R)Pentium(R)4 以上推奨
- メモリ : 2.0GB 以上 (4.0GB 以上推奨)
- HDD : 10GB 以上の空き容量 (添付資料のデータ容量による)

クライアント OS (WindowsXP) でも導入は可能です。

#### <システム構成>

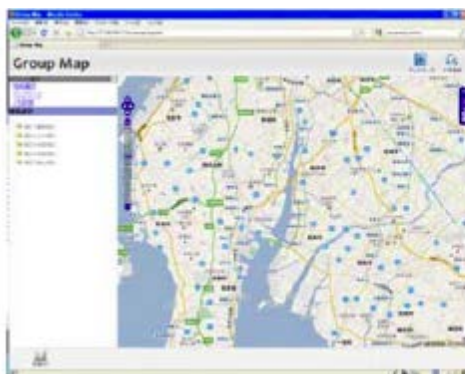
- Web サーバ : Apache
- GIS エンジン : GeoServer2.0.2
- データベース : PostgreSQL8.2 (PostGIS)
- プログラム言語 : PHP5.2.5

#### <クライアントスペック>

- OS : WindowsXP 以降
- CPU: Intel(R)Pentium(R)4 以上推奨
- メモリ : 1.5GB 以上推奨
- Web ブラウザ : IE7.0 以降、FireFox

### サンプルサイト

みなさまのご意見をお聞かせください。



Google マップを背景として自由にお使い頂けるサイトを期間限定でご用意しています。

玉野総合コンサルタント株式会社

お問い合わせ先 : 事業企画部 (TEL. 052-979-3960 / FAX. 052-979-3970)