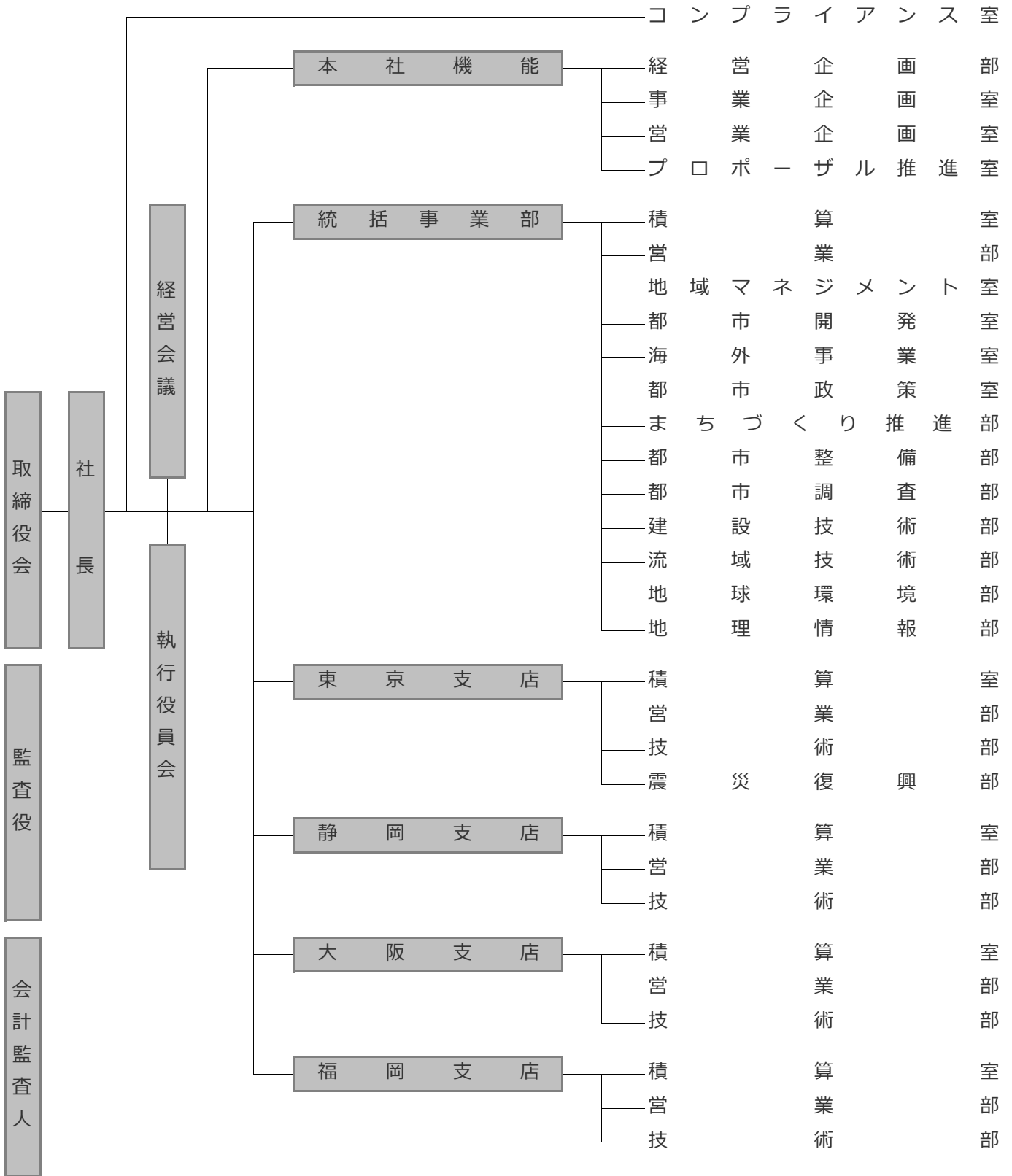


組織図

2012年4月1日現在



統括事業部管轄： 岐阜、三重、春日井、沖縄、金沢、福井、富山、新潟、可茂、飯田
 東京支店管轄： 埼玉、群馬、神奈川、千葉、福島、仙台、盛岡、札幌
 静岡支店管轄： 沼津、浜松、磐田、掛川、富士
 大阪支店管轄： 神戸、京滋、和歌山、奈良、広島、松山、新居浜、高知、姫路
 福岡支店管轄： 宮崎、熊本、鹿児島、長崎